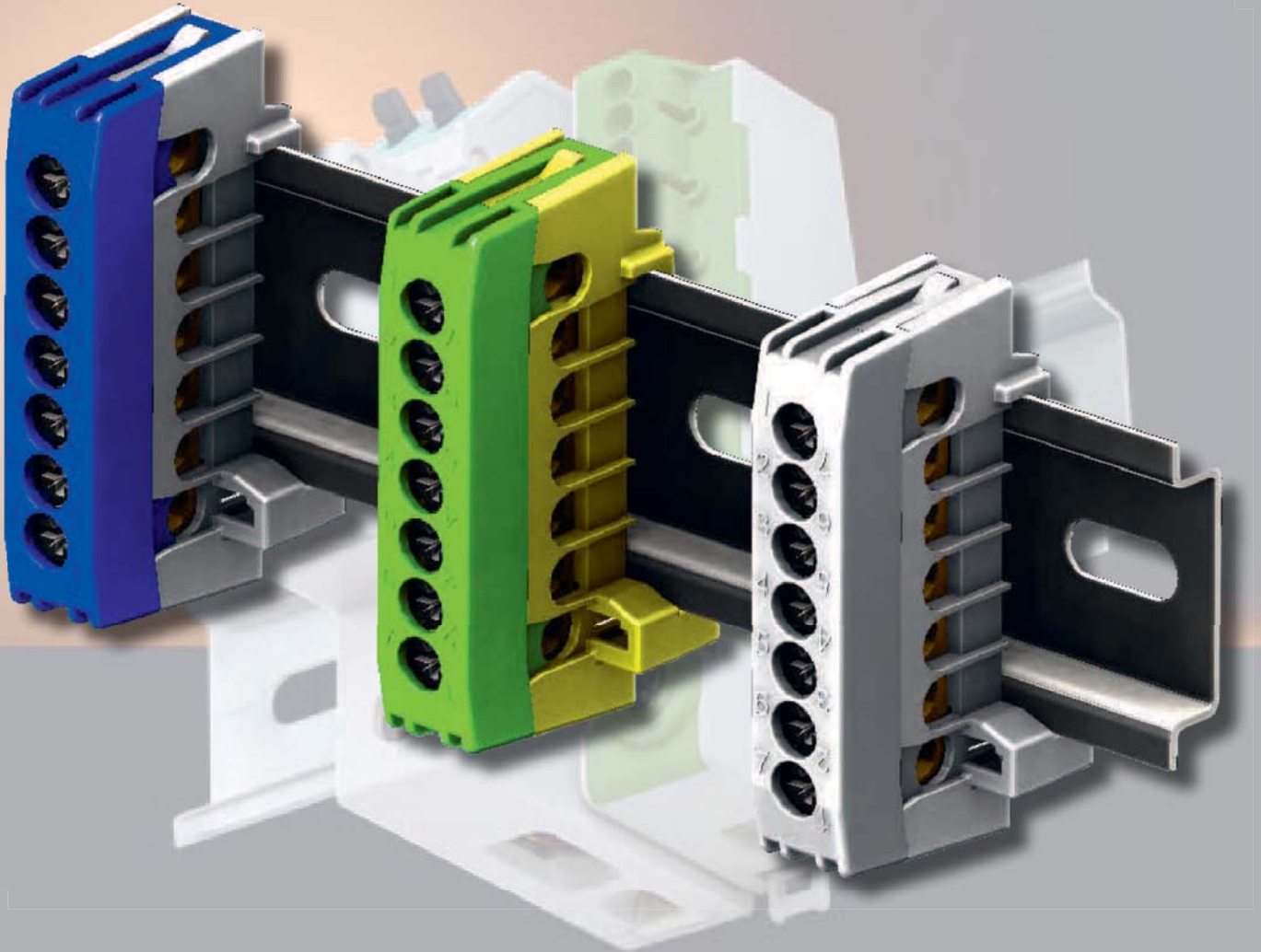


Verteilerklemmen



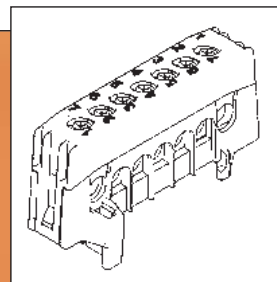
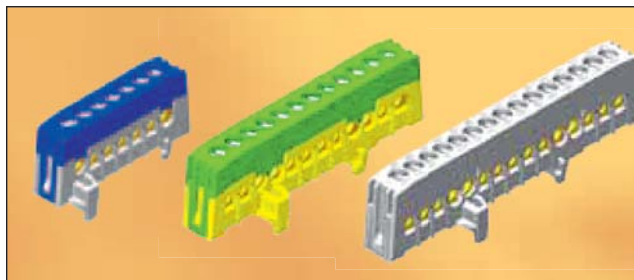
Distribution Terminals

Bornes de distribution



Pollmann
Elektrotechnik

Verteilerklemmen



Verteilerklemmen

- Schraubklemme
- Kombi-Kreuzschlitz Z2 (Pozidriv)
- Nennstrom 63A
- Montage auf 35 mm Tragschiene gem. EN 60715 / EN 60552
- fingersicher
- VDE 0613 / EN 60998, $U_i = 690\text{ V}$

Distribution terminals

- screw type terminal
- slotted cross recess Z2 (Pozidriv)
- nominal current 63A
- for use on DIN rails acc. to EN 60715 / EN 60552
- completely protected
- EN 60998, $U_i = 690\text{ V}$

Bornes de distribution

- borne a vis
- vis a fente et empreinte cruciforme Z2 (Pozidriv)
- current nominale 63A
- pour assemblage sur rail DIN de 35 mm selon EN 60715 / EN 60552
- protégé contre les contacts directs
- EN 60998, $U_i = 690\text{ V}$

	Produktbezeichnung description description du produit		Artikel-Nr. code no. N° article	VPE p. u. unité	Querschnitt cross section section mm ²
N7-F2	Nullleiterklemme / neutral terminal / barrette de neutre	blau / blue / bleu	202 02 66	10	7 x 16
PE7-F2	Schutzleiterklemme / earthing terminal / barrette de terre	grün / green / vert	202 02 67	10	7 x 16
A7-F2	Phasenklemme / phase terminal / connecteur de phase	grau / grey / gris	202 02 68	10	7 x 16
N12-F2	Nullleiterklemme / neutral terminal / barrette de neutre	blau / blue / bleu	202 02 69	10	12 x 16
PE12-F2	Schutzleiterklemme / earthing terminal / barrette de terre	grün / green / vert	202 02 70	10	12 x 16
A12-F2	Phasenklemme / phase terminal / connecteur de phase	grau / grey / gris	202 02 71	10	12 x 16
N15-F2	Nullleiterklemme / neutral terminal / barrette de neutre	blau / blue / bleu	202 02 72	10	15 x 16
PE15-F2	Schutzleiterklemme / earthing terminal / barrette de terre	grün / green / vert	202 02 73	10	15 x 16
A15-F2	Phasenklemme / phase terminal / connecteur de phase	grau / grey / gris	202 02 74	10	15 x 16

