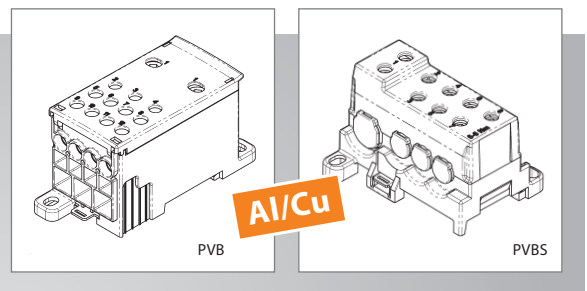
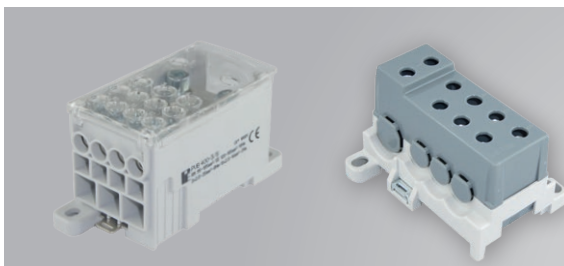


Phasenverteilungsblöcke



Phasenverteilungsblock

- Abdeckung: Klappdeckel
- Hutschienen- oder Schraubmontage
- Klemmblock aus Messing verzinkt für Kupfer- und eindrähtige Aluminiumleitungen
- $U_i = 1000\text{ V}$ gemäß VDE 0613 / EN 60998 und VDE 0611 / EN 60947-7

distribution block

- hinged lid
- DIN rail mounting or screw fixing
- terminal made of tin plated brass to be used with copper and solid aluminium wire
- $U_i = 1000\text{ V}$ acc. to VDE 0613 / EN 60998 and VDE 0611 / EN 60947-7

blocs distributeur de phase

- couvercle à charnière
- montage sur rail DIN ou a vis
- connecteur en laiton étamé pour câbles de cuivre et d'aluminium rigides
- $U_i = 1000\text{ V}$ selon VDE 0613 / EN 60998 et VDE 0611 / EN 60947-7

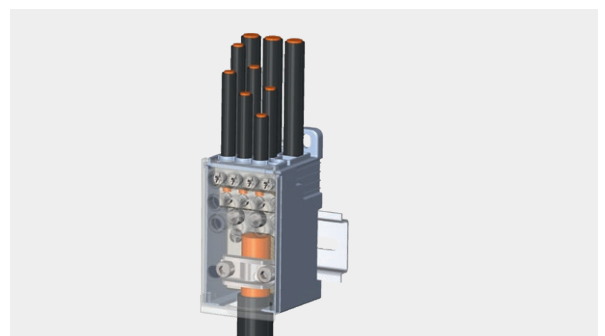


Phasenverteilungsblöcke

Produktbezeichnung description description du produit	Artikel-Nr. code no. N° article	VPE p.u. unité	Nennstrom nominal voltage	Querschnitt cross section section RM / SE 90°
PVB 125-2-9	208 07 24	5	125 A	2 x 2,5 – 35 mm ² / 9 x 1,5 – 16 mm ²
PVB 160-6	208 07 20	5	160 A	1 x 16 – 95 mm ² / 1 x 50 – 150 mm ² 6 x 2,5 – 35 mm ²
PVB 160-12	208 07 21	5	160 A	1 x 16 – 95 mm ² / 1 x 50 – 150 mm ² 12 x 1,5 – 16 mm ²
PVB 250-3	208 07 14	5	250 A	1 x 50 – 150 mm ² / 1 x 50 – 185 mm ² 3 x 2,5 – 35 mm ²
PVB 250-3/8	208 07 18	5	250 A	1 x 50 – 150 mm ² / 1 x 50 – 185 mm ² 3 x 2,5 – 35 mm ² / 8 x 2,5 – 16 mm ²
PVB 400-3/8	208 07 19	5	400 A	1 x 95 – 185 mm ² / 1 x 120 – 185 mm ² 3 x 2,5 – 35 mm ² / 8 x 2,5 – 16 mm ²
PVB 500-4/4	208 07 23	5	500 A	1 x 150 – 240 mm ² / 1 x 185 – 300 mm ² 4 x 10 – 70 mm ² / 4 x 2,5 – 16 mm ²
PVBS 250-7	2080725	5	250 A	1 x 10 – 95 mm ² / 7 x 2,5 – 50 mm ²
Anschlusslasche, Kupfer verzinkt / connection lug, copper tin-plated / connecteur, cuivre étamé	150 09 34	1	500 A	Flachanschluss M10 / flat terminal M10 Connexion optionale/connecteur plat



Anwendung mit Sammelschienenklemmen
application with CU-bar terminals
connexion avec bornes pour jeu de barres CU



vergleichbare Anwendung mit PVB 250-3/8
comparable application with PVB 250-3/8
connexion comparable avec PVB 250-3/8