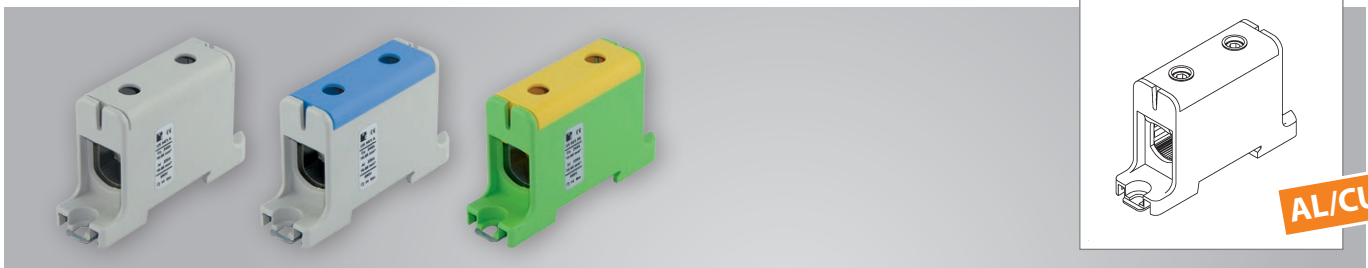


Universalklemmen, 1-fach



Universalklemmen, 1-fach

- Montage auf 35 mm Tragschiene gem. EN 60715
- Für Anwendungen mit Kupfer- und eindrähtigen Aluminiumleitungen
- Klemmkörper aus Alu, verzinkt

universal terminals, one-way

- to be mounted on 35 mm DIN rails acc. to EN 60715
- to be used with copper and solid aluminium wire
- terminal made of tin plated aluminium

terminaux universelles, 1-prise

- pour assemblage sur rail DIN de 35 mm selon EN 60715
- pour câbles de cuivre et d'aluminium rigides
- borne de connexion en aluminium étamé

Produktbezeichnung description description du produit	Artikel-Nr. code no. N° article	VPE p. u. unité	Anz. Klemmstellen no. of connections no de connexions	Nennstrom nominal voltage	Querschnitt cross section section mm ²
UK 16/1 A grau/grey/gris	209 01 21	20	2	Al 75 A Cu 80 A	2,5 – 16 1,5 – 16
UK 16/1 N blau/blue/bleu	209 01 22	20	2	Al 75 A Cu 80 A	2,5 – 16 1,5 – 16





Produktbezeichnung description description du produit	Artikel-Nr. code no. N° article	VPE p. u. unité	Anz. Klemmstellen no. of connections no de connexions	Nennstrom nominal voltage	Querschnitt cross section section mm ²
UK 16/1 PE gelbgrün / yellow green / vert jaune	209 01 23	20	2	Al 75 A Cu 80 A	2,5 – 16 1,5 – 16
UK 50/1 A grau / grey / gris	209 01 04	10	2	Al 145 A Cu 160 A	6,0 – 50 2,5 – 50
UK 50/1 N blau / blue / bleu	209 01 05	10	2	Al 145 A Cu 160 A	6,0 – 50 2,5 – 50
UK 50/1 PE gelbgrün / yellow green / vert jaune	209 01 06	10	2	Al 145 A Cu 160 A	6,0 – 50 2,5 – 50
UK 95/1 A grau / grey / gris	209 01 07	8	2	Al 220 A Cu 245 A	16 – 95 16 – 95
UK 95/1 N blau / blue / bleu	209 01 08	8	2	Al 220 A Cu 245 A	16 – 95 16 – 95
UK 95/1 PE gelbgrün / yellow green / vert jaune	209 01 09	8	2	Al 220 A Cu 245 A	16 – 95 16 – 95
UK 150/1 A grau / grey / gris	209 01 13	5	2	Al 290 A Cu 320 A	35 – 150 35 – 150
UK 150/1 N blau / blue / bleu	209 01 14	5	2	Al 290 A Cu 320 A	35 – 150 35 – 150
UK 150/1 PE gelbgrün / yellow green / vert jaune	209 01 15	5	2	Al 290 A Cu 320 A	35 – 150 35 – 150
UK 240/1 A* grau / grey / gris	209 01 16	2	2	Al 380 A Cu 425 A	35 – 240 35 – 240
UK 240/1 N* blau / blue / bleu	209 01 17	2	2	Al 380 A Cu 425 A	35 – 240 35 – 240
UK 240/1 PE* gelbgrün / yellow green / vert jaune	209 01 18	2	2	Al 380 A Cu 425 A	35 – 240 35 – 240

*Schraubbefestigung / *screw fastening / *fixation par vis

Universalklemmen, 2-fach



Universalklemmen, 2-fach

- Montage auf 35 mm Tragschiene gem. EN 60715
- Für Anwendungen mit Kupfer- und eindrähtigen Aluminiumleitungen
- Klemmkörper aus Alu, verzinkt

universal terminals, two-way

- to be mounted on 35 mm DIN rails acc. to EN 60715
- to be used with copper solid aluminium wire
- terminal made of tin plated aluminium

terminaux universelles, 2-prise

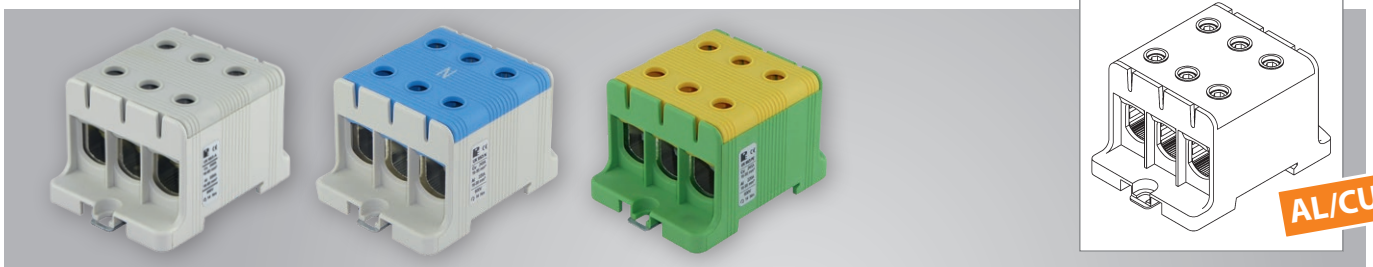
- pour assemblage sur rail DIN de 35 mm selon EN 60715
- pour câbles de cuivre et d'aluminium rigides
- borne de connexion en aluminium étamé



Produktbezeichnung description description du produit	Artikel-Nr. code no. N° article	VPE p. u. unité	Anz. Klemmstellen no. of connections no de connexions	Nennstrom nominal voltage	Querschnitt cross section section mm ²
UK 50/2 A grau/grey/gris	209 02 01	6	4	Al 145 A Cu 160 A	6,0 – 50 2,0 – 50
UK 50/2 N blau/blue/bleu	209 02 02	6	4	Al 145 A Cu 160 A	6,0 – 50 2,0 – 50
UK 50/2 PE gelbgrün/yellow green /vert jaune	209 02 03	6	4	Al 145 A Cu 160 A	6,0 – 50 2,0 – 50
UK 50/2 rot/red/rouge	209 02 16	1	4	Al 145 A Cu 160 A	6,0 – 50 2,0 – 50
UK 95/2 A grau/grey/gris	209 02 04	3	4	Al 220 A Cu 245 A	16 – 95 16 – 95
UK 95/2 N blau/blue/bleu	209 02 05	3	4	Al 220 A Cu 245 A	16 – 95 16 – 95
UK 95/2 PE gelbgrün/yellow green /vert jaune	209 02 06	3	4	Al 220 A Cu 245 A	16 – 95 16 – 95
UK 150/2 A grau/grey/gris	209 02 10	2	4	Al 290 A Cu 320 A	35 – 150 35 – 150
UK 150/2 N blau/blue/bleu	209 02 11	2	4	Al 290 A Cu 320 A	35 – 150 35 – 150
UK 150/2 PE gelbgrün/yellow green /vert jaune	209 02 12	2	4	Al 290 A Cu 320 A	35 – 150 35 – 150
UK 240/2 A* grau/grey/gris	209 02 13	1	4	Al 380 A Cu 425 A	35 – 240 35 – 240
UK 240/2 N* blau/blue/bleu	209 02 14	1	4	Al 380 A Cu 425 A	35 – 240 35 – 240
UK 240/2 PE* gelbgrün/yellow green /vert jaune	209 02 15	1	4	Al 380 A Cu 425 A	35 – 240 35 – 240

*Schraubbefestigung / *screw fastening / *fixation par vis

Universalklemmen, 3-fach



Universalklemmen, 3-fach

- Montage auf 35 mm Tragschiene gem. EN 60715
- Für Anwendungen mit Kupfer- und eindrähtigen Aluminiumleitungen
- Klemmkörper aus Alu, verzinkt

universal terminals, three-way

- to be mounted on 35 mm DIN rails acc. to EN 60715
- to be used with copper and solid aluminium wire
- terminal made of tin plated aluminium

terminaux universelles, 3-prise

- pour assemblage sur rail DIN de 35 mm selon EN 60715
- pour câbles de cuivre et d'aluminium rigides
- borne de connexion en aluminium étamé



Produktbezeichnung description description du produit	Artikel-Nr. code no. N° article	VPE p. u. unité	Anz. Klemmstellen no. of connections no de connexions	Nennstrom nominal voltage	Querschnitt cross section section mm ²
UK 50/3 A grau/grey/gris	209 03 04	4	6	Al 145 A Cu 160 A	6,0 – 50 2,5 – 50
UK 50/3 N blau/blue/bleu	209 03 05	4	6	Al 145 A Cu 160 A	6,0 – 50 2,5 – 50
UK 50/3 PE gelbgrün/yellow green / vert jaune	209 03 06	4	6	Al 145 A Cu 160 A	6,0 – 50 2,5 – 50
UK 95/3 A grau/grey/gris	209 03 07	2	6	Al 220 A Cu 245 A	16 – 95 16 – 95
UK 95/3 N blau/blue/bleu	209 03 08	2	6	Al 220 A Cu 245 A	16 – 95 16 – 95
UK 95/3 PE gelbgrün/yellow green / vert jaune	209 03 09	2	6	Al 220 A Cu 245 A	16 – 95 16 – 95
UK 150/3 A grau/grey/gris	209 03 10	2	6	Al 290 A Cu 320 A	35 – 150 35 – 150
UK 150/3 N blau/blue/bleu	209 03 11	2	6	Al 290 A Cu 320 A	35 – 150 35 – 150
UK 150/3 PE gelbgrün/yellow green / vert jaune	209 03 12	2	6	Al 290 A Cu 320 A	35 – 150 35 – 150
UK 240/3 A* grau/grey/gris	209 03 13	1	6	Al 380 A Cu 425 A	35 – 240 35 – 240
UK 240/3 N* blau/blue/bleu	209 03 14	1	6	Al 380 A Cu 425 A	35 – 240 35 – 240
UK 240/3 PE* gelbgrün/yellow green / vert jaune	209 03 15	1	6	Al 380 A Cu 425 A	35 – 240 35 – 240

*Schraubbefestigung / *screw fastening / *fixation par vis

Universalklemmen, 3-polig

Universalklemmen, 3-polig

- Montage auf 35 mm Tragschiene gem. EN 60715
- Für Anwendungen mit Kupfer- und Aluminiumleitungen
- Klemmkörper aus Alu, verzinkt

universal terminals, 3-pole

- to be mounted on 35 mm DIN rails acc. to EN 60715
- to be used with copper and aluminium wire
- terminal made of tin plated aluminium

terminaux universelles, tripolaire

- pour assemblage sur rail DIN de 35 mm selon EN 60715
- pour câbles d'aluminium et de cuivre
- borne de connexion en aluminium étamé

UK 50/3-1 A grau/grey/gris	209 04 01	5	3 x 2	Al 145 A Cu 160 A	6,0 – 50 2,5 – 50
----------------------------	-----------	---	-------	----------------------	----------------------

Klemmenabdeckungen für Universalklemmen

Klemmenabdeckung

terminal cover

cache bornes

Produktbezeichnung description description du produit	Artikel-Nr. code no. N° article	VPE p. u. unité	Anwendung application application
KA/UK50	130 13 03	10	UK 50
KA/UK95	130 13 04	10	UK 95
KA/UK150	130 13 05	10	UK 150
KA/UK240	130 13 06	10	UK 240