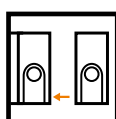




Universalklemmen Al Cu Universal terminals Al Cu



modular & flexibel

Klemmen einfach verbinden, schnell erweitern

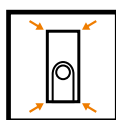
modular & flexible: easy to connect and quick to expand



maximaler Berührungsschutz

verbesserte Fingersicherheit durch integrierte Abdeckung

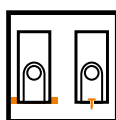
improved protection: thanks to integrated covers



platzsparendes Design

kompakt gebaut für optimale Platznutzung

space-saving: due to compact design



flexible Montage

auf DIN-Tragschiene oder direkt montierbar

flexible assembly: either to be mounted on DIN rail or directly

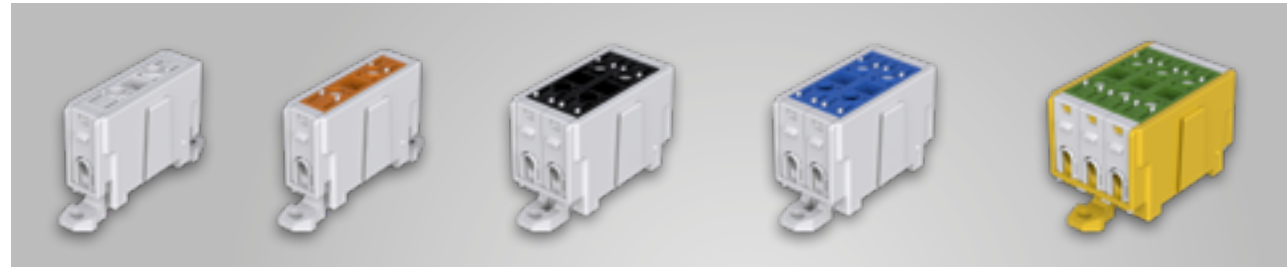


alle Leiterfarben verfügbar

klare Markierung und Farbvielfalt für maximale Übersicht

all conductor colors available: for a unique identification and clear marking

Universalklemmen 16mm²

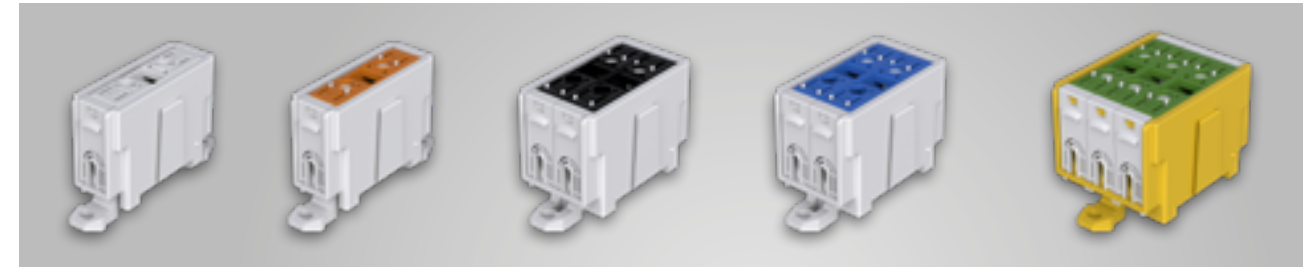


Universalklemmen, 16mm², 1-, 2- & 3-fach

universal terminals, 16mm², one-, two- & triple-way

Typ description	Farbe color	Artikel-N° code n°	VPE p.u.	Klemmstellen conductors	Nennstrom rated current	Querschnitt cross section mm ²	Betriebsspannung operating voltage AC DC
UKN16-1A	grau grey	2090145	18	2	Cu 82A Al 75A	1,5-16 16	1000V 1500V
UKN16-1N	blau blue	2090146	18	2	Cu 82A Al 75A	1,5-16 16	1000V 1500V
UKN16-1PE	grün-gelb green-yellow	2090147	18	2	Cu 82A Al 75A	1,5-16 16	1000V 1500V
UKN16-1BN	braun brown	2090127	18	2	Cu 82A Al 75A	1,5-16 16	1000V 1500V
UKN16-1BK	schwarz black	2090128	18	2	Cu 82A Al 75A	1,5-16 16	1000V 1500V
UKN16-1RD	rot red	2090129	18	2	Cu 82A Al 75A	1,5-16 16	1000V 1500V
UKN16-2A	grau grey	2090242	11	4	Cu 82A Al 75A	1,5-16 16	1000V 1500V
UKN16-2N	blau blue	2090243	11	4	Cu 82A Al 75A	1,5-16 16	1000V 1500V
UKN16-2PE	grün-gelb green-yellow	2090244	11	4	Cu 82A Al 75A	1,5-16 16	1000V 1500V
UKN16-2BN	braun brown	2090224	11	4	Cu 82A Al 75A	1,5-16 16	1000V 1500V
UKN16-2BK	schwarz black	2090225	11	4	Cu 82A Al 75A	1,5-16 16	1000V 1500V
UKN16-2RD	rot red	2090226	11	4	Cu 82A Al 75A	1,5-16 16	1000V 1500V
UKN16-3A	grau grey	2090318	8	6	Cu 82A Al 75A	1,5-16 16	1000V 1500V
UKN16-3N	blau blue	2090319	8	6	Cu 82A Al 75A	1,5-16 16	1000V 1500V
UKN16-3PE	grün-gelb green-yellow	2090320	8	6	Cu 82A Al 75A	1,5-16 16	1000V 1500V
UKN16-3BN	braun brown	2090321	8	6	Cu 82A Al 75A	1,5-16 16	1000V 1500V
UKN16-3BK	schwarz black	2090322	8	6	Cu 82A Al 75A	1,5-16 16	1000V 1500V
UKN16-3RD	rot red	2090323	8	6	Cu 82A Al 75A	1,5-16 16	1000V 1500V

Universalklemmen 35mm²

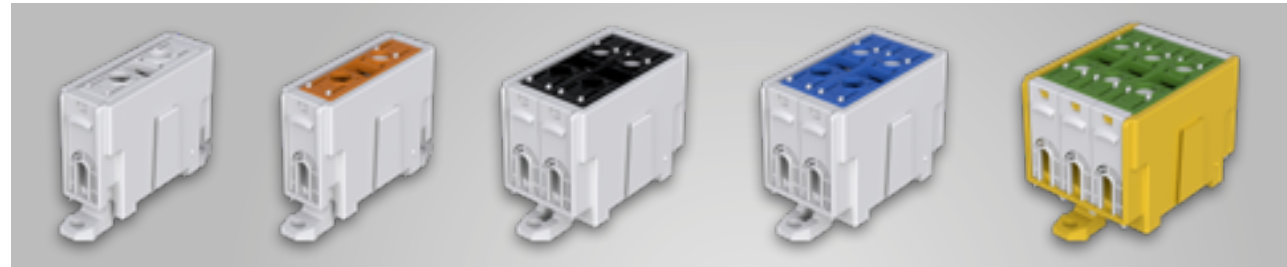


Universalklemmen, 35mm², 1-, 2- & 3-fach

universal terminals, 35mm², one-, two- & triple-way

Typ description	Farbe color	Artikel-N° code n°	VPE p.u.	Klemmstellen conductors	Nennstrom rated current	Querschnitt cross section mm ²	Betriebsspannung operating voltage AC DC
UKN35-1A	grau grey	2090148	15	2	Cu 135A Al 120A	2,5-35 16-35	1000V 1500V
UKN35-1N	blau blue	2090149	15	2	Cu 135A Al 120A	2,5-35 16-35	1000V 1500V
UKN35-1PE	grün-gelb green-yellow	2090150	15	2	Cu 135A Al 120A	2,5-35 16-35	1000V 1500V
UKN35-1BN	braun brown	2090130	15	2	Cu 135A Al 120A	2,5-35 16-35	1000V 1500V
UKN35-1BK	schwarz black	2090131	15	2	Cu 135A Al 120A	2,5-35 16-35	1000V 1500V
UKN35-1RD	rot red	2090132	15	2	Cu 135A Al 120A	2,5-35 16-35	1000V 1500V
UKN35-2A	grau grey	2090245	9	4	Cu 135A Al 120A	2,5-35 16-35	1000V 1500V
UKN35-2N	blau blue	2090246	9	4	Cu 135A Al 120A	2,5-35 16-35	1000V 1500V
UKN35-2PE	grün-gelb green-yellow	2090247	9	4	Cu 135A Al 120A	2,5-35 16-35	1000V 1500V
UKN35-2BN	braun brown	2090227	9	4	Cu 135A Al 120A	2,5-35 16-35	1000V 1500V
UKN35-2BK	schwarz black	2090228	9	4	Cu 135A Al 120A	2,5-35 16-35	1000V 1500V
UKN35-2RD	rot red	2090229	9	4	Cu 135A Al 120A	2,5-35 16-35	1000V 1500V
UKN35-3A	grau grey	2090324	7	6	Cu 135A Al 120A	2,5-35 16-35	1000V 1500V
UKN35-3N	blau blue	2090325	7	6	Cu 135A Al 120A	2,5-35 16-35	1000V 1500V
UKN35-3PE	grün-gelb green-yellow	2090326	7	6	Cu 135A Al 120A	2,5-35 16-35	1000V 1500V
UKN35-3BN	braun brown	2090327	7	6	Cu 135A Al 120A	2,5-35 16-35	1000V 1500V
UKN35-3BK	schwarz black	2090328	7	6	Cu 135A Al 120A	2,5-35 16-35	1000V 1500V
UKN35-3RD	rot red	2090329	7	6	Cu 135A Al 120A	2,5-35 16-35	1000V 1500V

Universalklemmen 50mm²



Universalklemmen, 50mm², 1-, 2- & 3-fach

universal terminals, 50mm², one-, two- & triple-way

Typ description	Farbe color	Artikel-N° code n°	VPE p.u.	Klemmstellen conductors	Nennstrom rated current	Querschnitt cross section mm ²	Betriebsspannung operating voltage AC DC
UKN50-1A	grau grey	2090151	14	2	Cu 160A Al 145A	2,5-50 16-50	1000V 1500V
UKN50-1N	blau blue	2090152	14	2	Cu 160A Al 145A	2,5-50 16-50	1000V 1500V
UKN50-1PE	grün-gelb green-yellow	2090153	14	2	Cu 160A Al 145A	2,5-50 16-50	1000V 1500V
UKN50-1BN	braun brown	2090133	14	2	Cu 160A Al 145A	2,5-50 16-50	1000V 1500V
UKN50-1BK	schwarz black	2090134	14	2	Cu 160A Al 145A	2,5-50 16-50	1000V 1500V
UKN50-1RD	rot red	2090135	14	2	Cu 160A Al 145A	2,5-50 16-50	1000V 1500V
UKN50-2A	grau grey	2090248	8	4	Cu 160A Al 145A	2,5-50 16-50	1000V 1500V
UKN50-2N	blau blue	2090249	8	4	Cu 160A Al 145A	2,5-50 16-50	1000V 1500V
UKN50-2PE	grün-gelb green-yellow	2090250	8	4	Cu 160A Al 145A	2,5-50 16-50	1000V 1500V
UKN50-2BN	braun brown	2090230	8	4	Cu 160A Al 145A	2,5-50 16-50	1000V 1500V
UKN50-2BK	schwarz black	2090231	8	4	Cu 160A Al 145A	2,5-50 16-50	1000V 1500V
UKN50-2RD	rot red	2090232	8	4	Cu 160A Al 145A	2,5-50 16-50	1000V 1500V
UKN50-3A	grau grey	2090342	6	6	Cu 160A Al 145A	2,5-50 16-50	1000V 1500V
UKN50-3N	blau blue	2090343	6	6	Cu 160A Al 145A	2,5-50 16-50	1000V 1500V
UKN50-3PE	grün-gelb green-yellow	2090344	6	6	Cu 160A Al 145A	2,5-50 16-50	1000V 1500V
UKN50-3BN	braun brown	2090330	6	6	Cu 160A Al 145A	2,5-50 16-50	1000V 1500V
UKN50-3BK	schwarz black	2090331	6	6	Cu 160A Al 145A	2,5-50 16-50	1000V 1500V
UKN50-3RD	rot red	2090332	6	6	Cu 160A Al 145A	2,5-50 16-50	1000V 1500V

Universalklemmen 95mm²



Universalklemmen, 95mm², 1-, 2- & 3-fach

universal terminals, 95mm², one-, two- & triple-way

Typ description	Farbe color	Artikel-N° code n°	VPE p.u.	Klemmstellen conductors	Nennstrom rated current	Querschnitt cross section mm ²	Betriebsspannung operating voltage AC DC
UKN95-1A	grau grey	2090154	5	2	Cu 245A Al 200A	16-95	1000V 1500V
UKN95-1N	blau blue	2090155	5	2	Cu 245A Al 200A	16-95	1000V 1500V
UKN95-1PE	grün-gelb green-yellow	2090156	5	2	Cu 245A Al 200A	16-95	1000V 1500V
UKN95-1BN	braun brown	2090136	5	2	Cu 245A Al 200A	16-95	1000V 1500V
UKN95-1BK	schwarz black	2090137	5	2	Cu 245A Al 200A	16-95	1000V 1500V
UKN95-1RD	rot red	2090138	5	2	Cu 245A Al 200A	16-95	1000V 1500V
UKN95-2A	grau grey	2090252	3	4	Cu 245A Al 200A	16-95	1000V 1500V
UKN95-2N	blau blue	2090253	3	4	Cu 245A Al 200A	16-95	1000V 1500V
UKN95-2PE	grün-gelb green-yellow	2090254	3	4	Cu 245A Al 200A	16-95	1000V 1500V
UKN95-2BN	braun brown	2090233	3	4	Cu 245A Al 200A	16-95	1000V 1500V
UKN95-2BK	schwarz black	2090234	3	4	Cu 245A Al 200A	16-95	1000V 1500V
UKN95-2RD	rot red	2090235	3	4	Cu 245A Al 200A	16-95	1000V 1500V
UKN95-3A	grau grey	2090345	2	6	Cu 245A Al 200A	16-95	1000V 1500V
UKN95-3N	blau blue	2090346	2	6	Cu 245A Al 200A	16-95	1000V 1500V
UKN95-3PE	grün-gelb green-yellow	2090347	2	6	Cu 245A Al 200A	16-95	1000V 1500V
UKN95-3BN	braun brown	2090333	2	6	Cu 245A Al 200A	16-95	1000V 1500V
UKN95-3BK	schwarz black	2090334	2	6	Cu 245A Al 200A	16-95	1000V 1500V
UKN95-3RD	rot red	2090335	2	6	Cu 245A Al 200A	16-95	1000V 1500V

Universalklemmen 150mm²

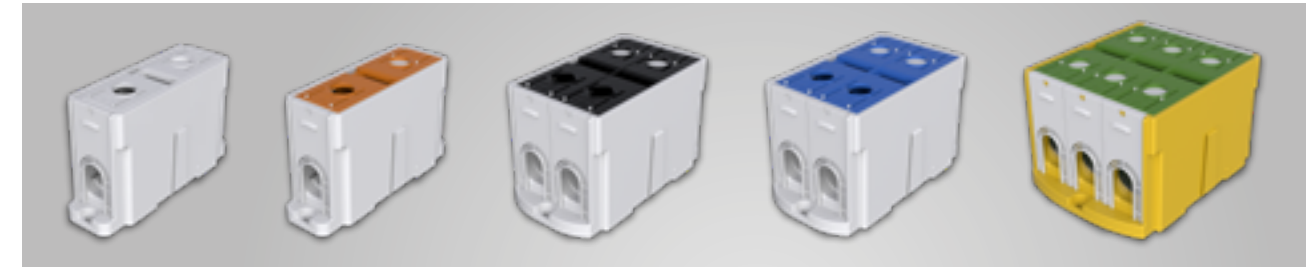


Universalklemmen, 150mm², 1-, 2- & 3-fach

universal terminals, 150mm², one-, two- & triple-way

Typ description	Farbe color	Artikel-N° code n°	VPE p.u.	Klemmstellen conductors	Nennstrom rated current	Querschnitt cross section mm ²	Betriebsspannung operating voltage AC DC
UKN150-1A	grau grey	2090157	5	2	Cu 320A Al 290A	35-150	1000V 1500V
UKN150-1N	blau blue	2090158	5	2	Cu 320A Al 290A	35-150	1000V 1500V
UKN150-1PE	grün-gelb green-yellow	2090159	5	2	Cu 320A Al 290A	35-150	1000V 1500V
UKN150-1BN	braun brown	2090139	5	2	Cu 320A Al 290A	35-150	1000V 1500V
UKN150-1BK	schwarz black	2090140	5	2	Cu 320A Al 290A	35-150	1000V 1500V
UKN150-1RD	rot red	2090141	5	2	Cu 320A Al 290A	35-150	1000V 1500V
UKN150-2A	grau grey	2090255	3	4	Cu 320A Al 290A	35-150	1000V 1500V
UKN150-2N	blau blue	2090256	3	4	Cu 320A Al 290A	35-150	1000V 1500V
UKN150-2PE	grün-gelb green-yellow	2090257	3	4	Cu 320A Al 290A	35-150	1000V 1500V
UKN150-2BN	braun brown	2090236	3	4	Cu 320A Al 290A	35-150	1000V 1500V
UKN150-2BK	schwarz black	2090237	3	4	Cu 320A Al 290A	35-150	1000V 1500V
UKN150-2RD	rot red	2090238	3	4	Cu 320A Al 290A	35-150	1000V 1500V
UKN150-3A	grau grey	2090348	2	6	Cu 320A Al 290A	35-150	1000V 1500V
UKN150-3N	blau blue	2090349	2	6	Cu 320A Al 290A	35-150	1000V 1500V
UKN150-3PE	grün-gelb green-yellow	2090350	2	6	Cu 320A Al 290A	35-150	1000V 1500V
UKN150-3BN	braun brown	2090336	2	6	Cu 320A Al 290A	35-150	1000V 1500V
UKN150-3BK	schwarz black	2090337	2	6	Cu 320A Al 290A	35-150	1000V 1500V
UKN150-3RD	rot red	2090338	2	6	Cu 320A Al 290A	35-150	1000V 1500V

Universalklemmen 240mm²

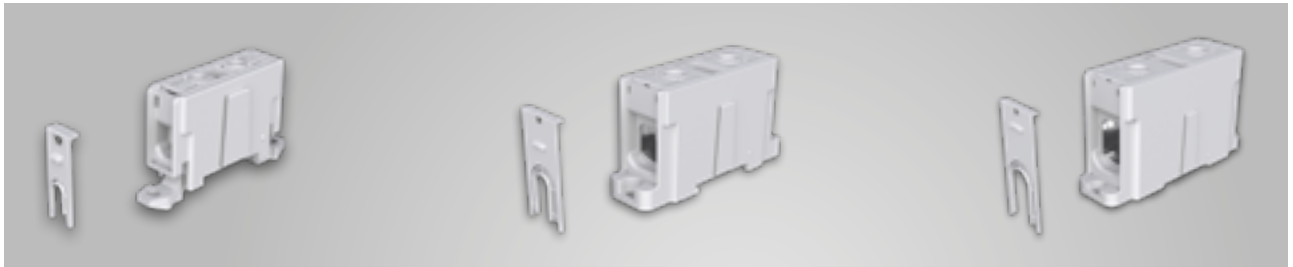


Universalklemmen, 240mm², 1-, 2- & 3-fach

universal terminals, 240mm², one-, two- & triple-way

Typ description	Farbe color	Artikel-N° code n°	VPE p.u.	Klemmstellen conductors	Nennstrom rated current	Querschnitt cross section mm ²	Betriebsspannung operating voltage AC DC
UKN240-1A	grau grey	2090160	2	2	Cu 425A Al 380A	35-240	1000V 1500V
UKN240-1N	blau blue	2090161	2	2	Cu 425A Al 380A	35-240	1000V 1500V
UKN240-1PE	grün-gelb green-yellow	2090162	2	2	Cu 425A Al 380A	35-240	1000V 1500V
UKN240-1BN	braun brown	2090142	2	2	Cu 425A Al 380A	35-240	1000V 1500V
UKN240-1BK	schwarz black	2090143	2	2	Cu 425A Al 380A	35-240	1000V 1500V
UKN240-1RD	rot red	2090144	2	2	Cu 425A Al 380A	35-240	1000V 1500V
UKN240-2A	grau grey	2090258	1	4	Cu 425A Al 380A	35-240	1000V 1500V
UKN240-2N	blau blue	2090259	1	4	Cu 425A Al 380A	35-240	1000V 1500V
UKN240-2PE	grün-gelb green-yellow	2090260	1	4	Cu 425A Al 380A	35-240	1000V 1500V
UKN240-2BN	braun brown	2090239	1	4	Cu 425A Al 380A	35-240	1000V 1500V
UKN240-2BK	schwarz black	2090240	1	4	Cu 425A Al 380A	35-240	1000V 1500V
UKN240-2RD	rot red	2090241	1	4	Cu 425A Al 380A	35-240	1000V 1500V
UKN240-3A	grau grey	2090351	1	6	Cu 425A Al 380A	35-240	1000V 1500V
UKN240-3N	blau blue	2090352	1	6	Cu 425A Al 380A	35-240	1000V 1500V
UKN240-3PE	grün-gelb green-yellow	2090353	1	6	Cu 425A Al 380A	35-240	1000V 1500V
UKN240-3BN	braun brown	2090339	1	6	Cu 425A Al 380A	35-240	1000V 1500V
UKN240-3BK	schwarz black	2090340	1	6	Cu 425A Al 380A	35-240	1000V 1500V
UKN240-3RD	rot red	2090341	1	6	Cu 425A Al 380A	35-240	1000V 1500V

UKN - Klemmenabdeckung



UKN - Klemmenabdeckung, 16 - 240mm²

UKN - Terminal cover, 16 - 240mm²

Typ description	Farbe color	Artikel-N° code n°	VPE p.u.	Klemmstellen conductors	Nennstrom rated current	Querschnitt cross section mm ²	Betriebsspannung operating voltage AC DC
KA-UKN16	grau grey	1301322	10	1	-	-	-
KA-UKN35	grau grey	1301323	10	1	-	-	-
KA-UKN50	grau grey	1301303	10	1	-	-	-
KA-UKN95	grau grey	1301304	10	1	-	-	-
KA-UKN150	grau grey	1301305	10	1	-	-	-
KA-UKN240	grau grey	1301306	10	1	-	-	-